

PLANSZA ZBIORCZA



PRACE ROZBIÓRKOWE

- płyty chodnikowe do demontażu z pozostawieniem podbudowy
- ogrodzenie do rezbrania wraz z podmurówką

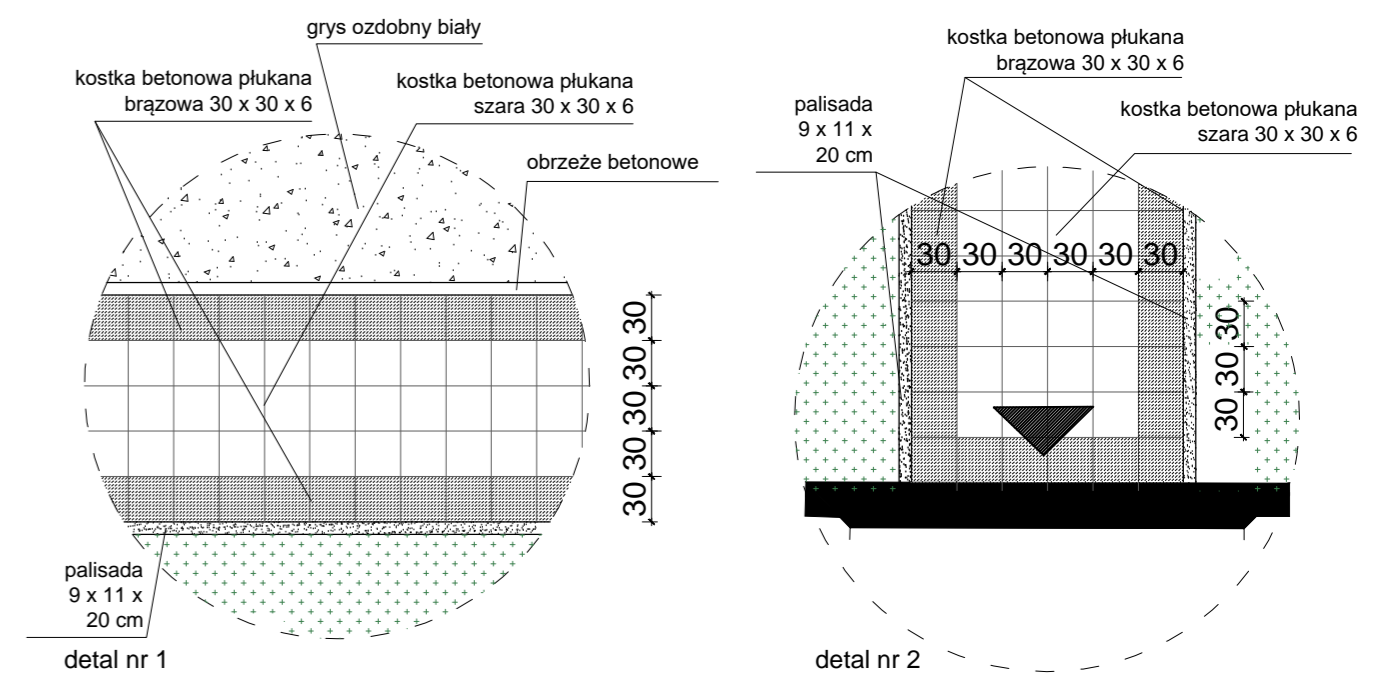
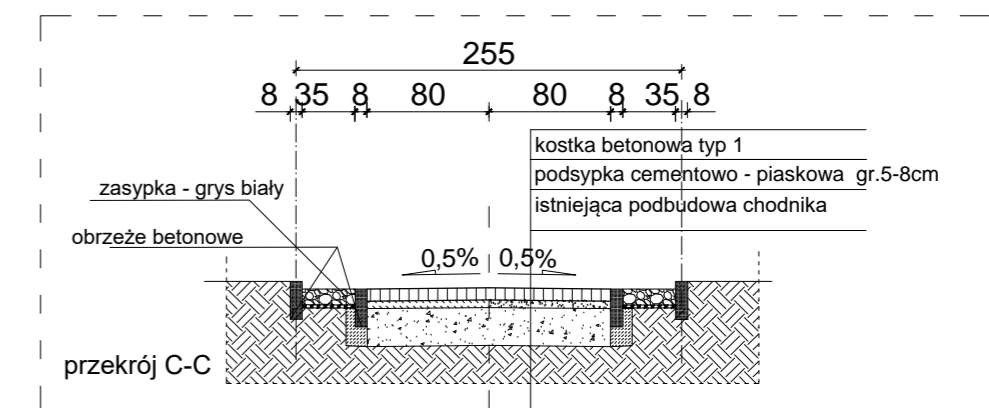
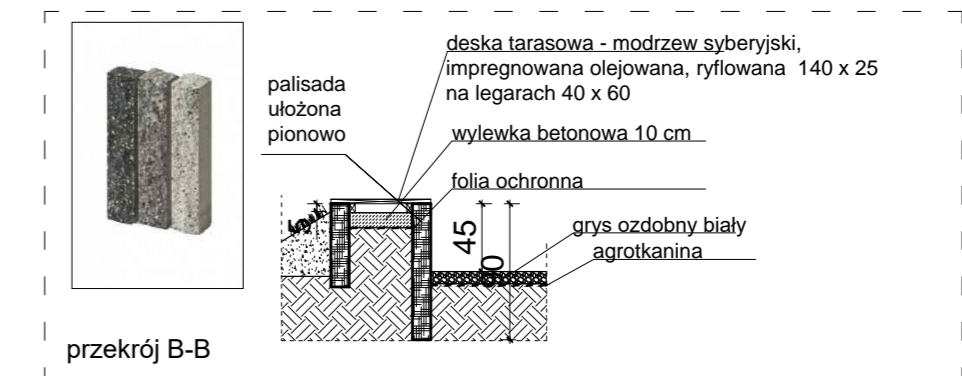
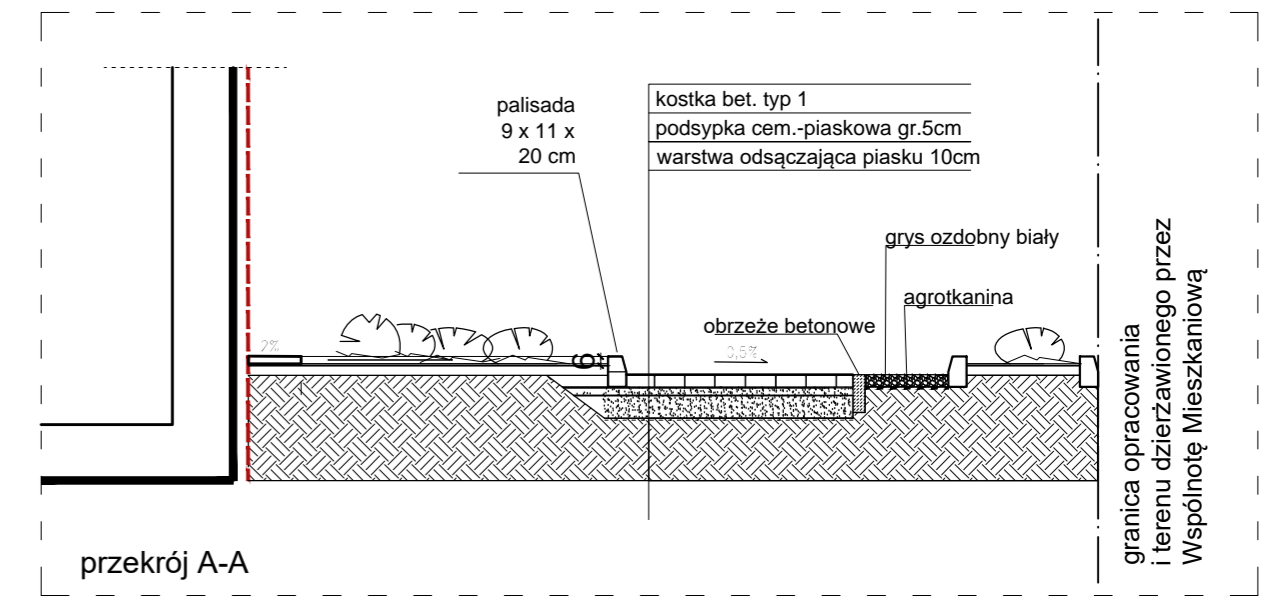
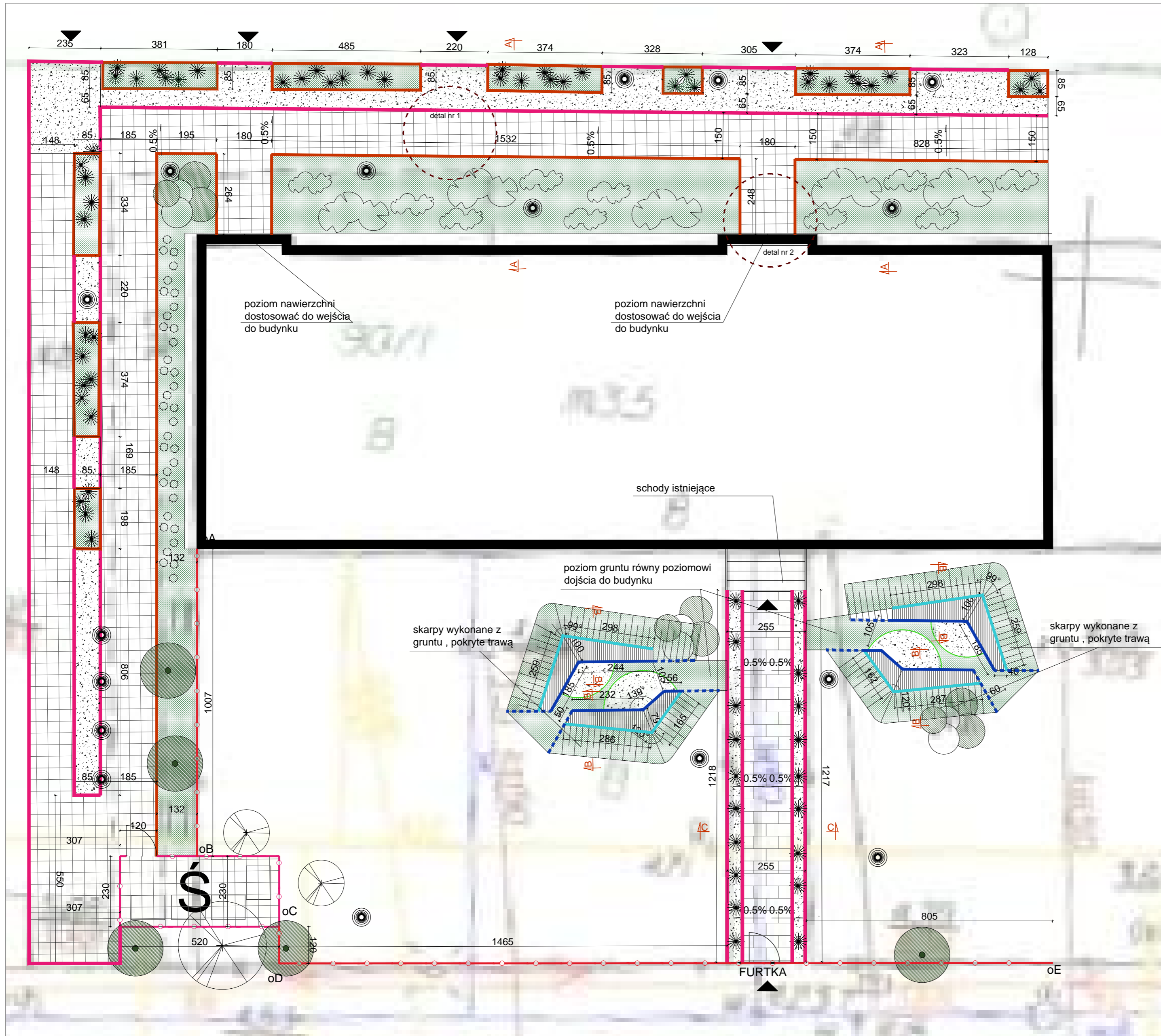
UWAGI:

1. Wszystkie wymiary sprawdzać i pasować na budowie.
2. Nawierzchnie powiązać z istniejącą wysokością chodnika.
3. Wody opadowe zagospodarować na działce.
4. Rysunki czytać wraz z opisem technicznym.
5. Nakrywy studzienek kanalizacyjnych wydłużyć lub skrócić w celu zlicowania z projektowaną nawierzchnią.
6. Na czas robót zabezpieczyć drzewa istniejące na terenie oraz fradmenty elewacji narażone na uszkodzenia.
7. Podczas prac zlokalizować oraz zabezpieczyć sieci uzbrojenia terenu.
8. Podczas wykonywania prac przestrzegać wytycznych producenta materiału, zaleceń opracowanych dla użytych systemów technologicznych, instrukcji stosowania i montażu. Do prac budowlanych i wykończeniowych stosować materiały dopuszczone przez przepisy odrębne oraz najwyższej jakości, posiadające odpowiednie certyfikaty i dopuszczenia.
9. Wykonawca nie może wykorzystywać jakichkolwiek wykrytych ewentualnych braków lub błędów na swoją korzyść. W przypadku gdy wykonawca wykrył błąd powinien natychmiast poinformować Inwestora i Autora projektu aby możliwe było jego skorygowanie. Wszystkie dostrzeżone błędy lub niedokładności należy zgłaszać Autorom natychmiast po ich spostrzeżeniu.

- granica opracowania - część I : projekt zagospodarowania terenu i terenu dzierżawionego przez Wspólnotę Mieszkaniową
- lokalizacja klatek schodowych - część II: remont klatek schodowych
- POWIERZCHNIE UTWARDZONE:
kostka typ 1
- kostka typ 2
- POWIERZCHNIE BIOLOGICZNIE CZYNNE:
grys ozdobny
- zieleń niska - trawy
- ŚMIETNIK punkt gromadzenia odpadów stałych

ARCHITEKT • MARIA GRĘTKIEWICZ

| | | | |
|---------|---|-------|------------|
| obiekt | BUDYNEK MIESZKALNY WIELORODZINNY PROJEKT ZAGOSPODAROWANIA TERENU | | |
| adres | ul. Ramuła 8, Gdańsk dz. nr 90/7 obręb 110, Gdańsk | | |
| branża | architektura | | |
| autor | mgr inż. arch. Maria Grętkiewicz upr. nr 02/LOOKK/2016 | | |
| faza | projekt budowlany | data | 27.06.2018 |
| rysunek | PROJEKT ZAGOSPODAROWANIA TERENU: plansza zbiorcza | skala | 1:500 |
| | | nr | Z1 |



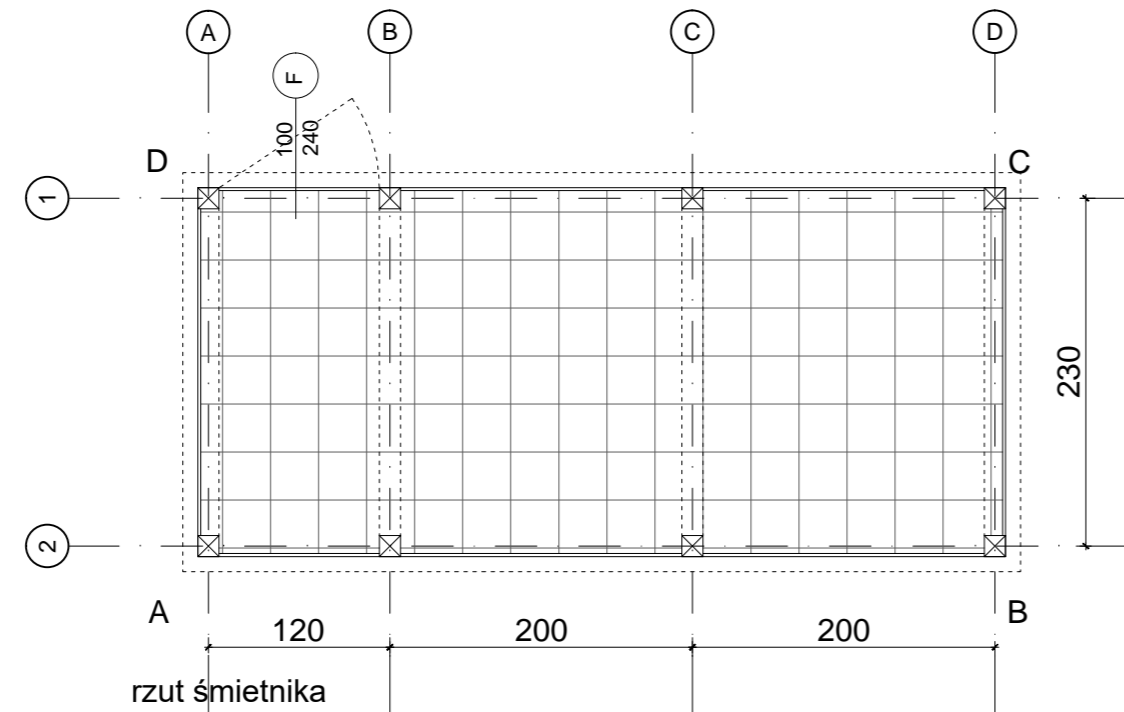
| LEGENDA | | ELEMENY WYKOŃCZENIOWE: | | ZIELEŃ PROJEKTOWANA: | | ZIELEŃ ISTNIEJĄCA: | |
|---|--|--|--|--|--|--|--|
| POWIERZCHNIE UTWARDZONE: kostka typ 1 kostka typ 2 | | palisada w układzie pionowym 9x11x20 cm obrzeże betonowe szare obrzeża z tworzyw sztucznych - niewidoczne palisada w układzie pionowym o wysokości nad gruntem 45 cm palisada w układzie pionowym o wysokości nad gruntem schodzącej od 45 cm do 10 cm obrzeże betonowe szare (góra krawędź +5 cm nad gruntem) kule z białego betonu architektonicznego o średnicy 60 cm oA - oE ogrodzenie | | ZIELEŃ PROJEKTOWANA: typ A 25 szt. trawy typ B 3 szt. krzewy i małe drzewa typ C 12 szt. zieleni niska ozdobna typ D 8 szt. zieleni niska ozdobna typ E 15 szt. zieleni niska ozdobna typ F 25 szt. zieleni płożąca | | ZIELEŃ ISTNIEJĄCA: drzewa istniejące | |
| POWIERZCHNIE BIOLOGICZNE CZYNNE: grys ozdobny zieleni niska - trawy ŚMIETNIK punkt gromadzenia odpadów stałych obudowa śmietnika | | | | | | | |

| ARCHITEKT • MARIA GRĘTKIEWICZ | |
|-------------------------------|--|
| obiekt | BUDYNEK MIESZKALNY WIELORODZINNY PROJEKT ZAGOSPODAROWANIA TERENU |
| adres | ul. Ramutta 8, Gdańsk dz. nr 90/7 obręb 110, Gdańsk |
| branża | architektura |
| autor | mgr inż. arch. Maria Grętkiewicz upr. nr 02/LOOK/2016 |
| faza | projekt budowlany |
| rysunek | PROJEKT ZAGOSPODAROWANIA TERENU: nawierzchnie, zieleni, elementy dodatkowe |
| data | 27.06.2018 |
| skala | 1:100 |
| nr | Z2 |

UWAGI:

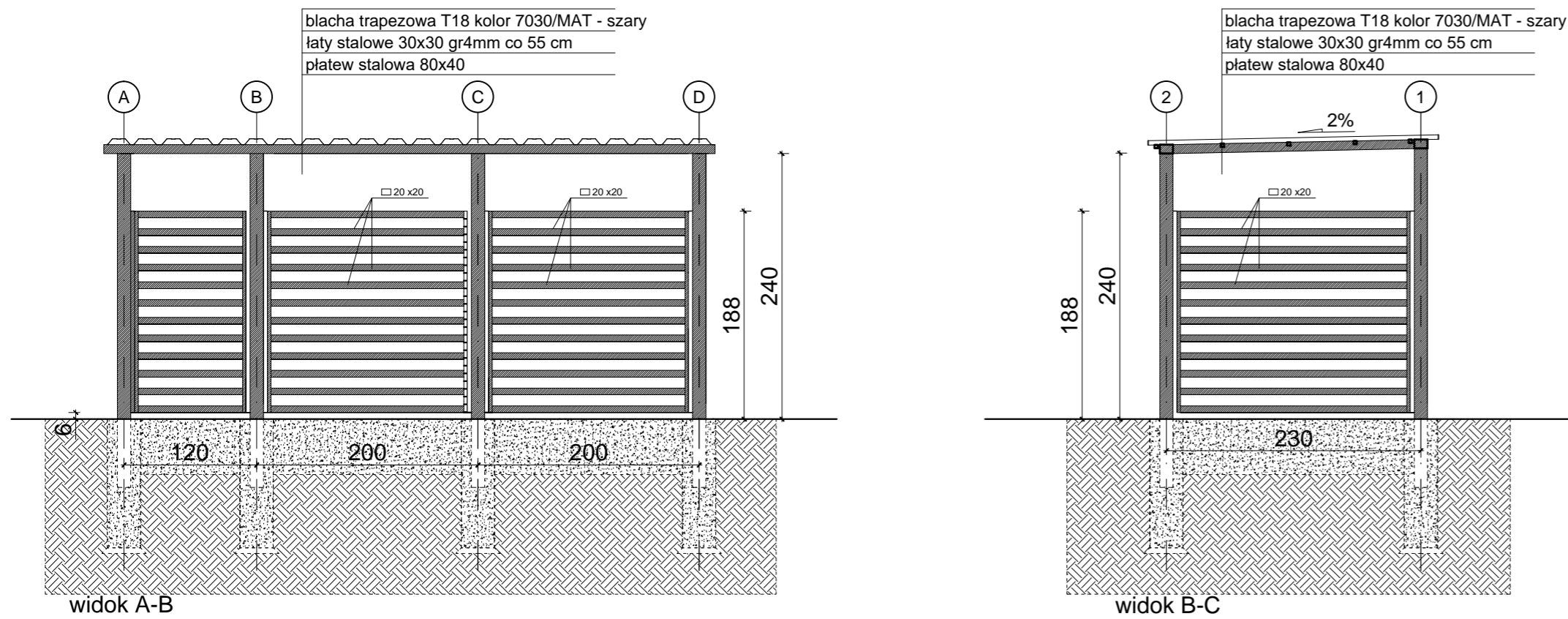
- Wszystkie wymiary sprawdzać i pasować na budowie.
- Nawierzchnie powiązać z istniejącą wysokością chodnika.
- Wody opadowe zagospodarować na działce.
- Rysunki czytać wraz z opisem technicznym.
- Nakrywy studzienek kanalizacyjnych wydłużyć lub skrócić w celu zlicowania z projektowaną nawierzchnią.
- Na czas robót zabezpieczyć drzewa istniejące na terenie oraz fragmenty elewacji narażone na uszkodzenia.
- Podczas prac zlokalizować oraz zabezpieczyć sieci uzbrojenia terenu.
- Podczas wykonywania prac przestrzegać wytycznych producenta materiału, zaleceń opracowanych dla użytych systemów technologicznych, instrukcji stosowania i montażu. Do prac budowlanych i wykończeniowych stosować materiały dopuszczone przez przepis odborne oraz najwyższej jakości, posiadające odpowiednie certyfikaty i dopuszczenia.
- Wykonawca nie może wykorzystywać jakichkolwiek wykrytych ewentualnych braków lub błędów na swoją korzyść. W przypadku gdy wykonawca wykrył błąd powinien natychmiast poinformować Inwestora i Autora projektu aby możliwe było jego skorygowanie. Wszystkie dostrzeżone błędy lub niedokładności należy zgłaszać Autorom natychmiast po ich spostrzeżeniu.

Śmietnik :
W systemie analogicznym do systemu ogrodzenia:

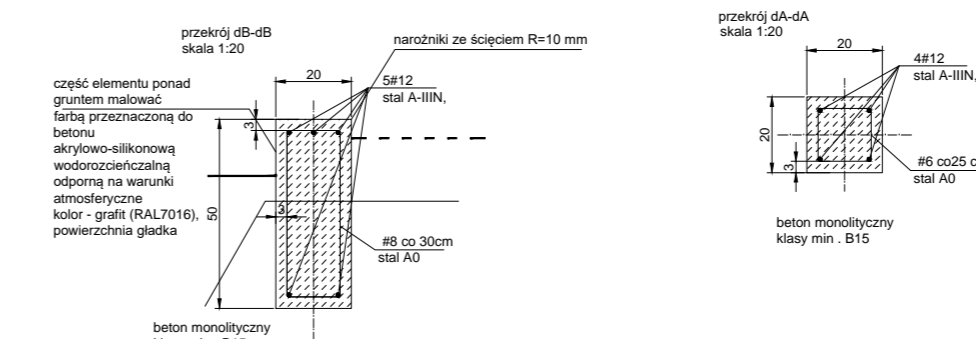
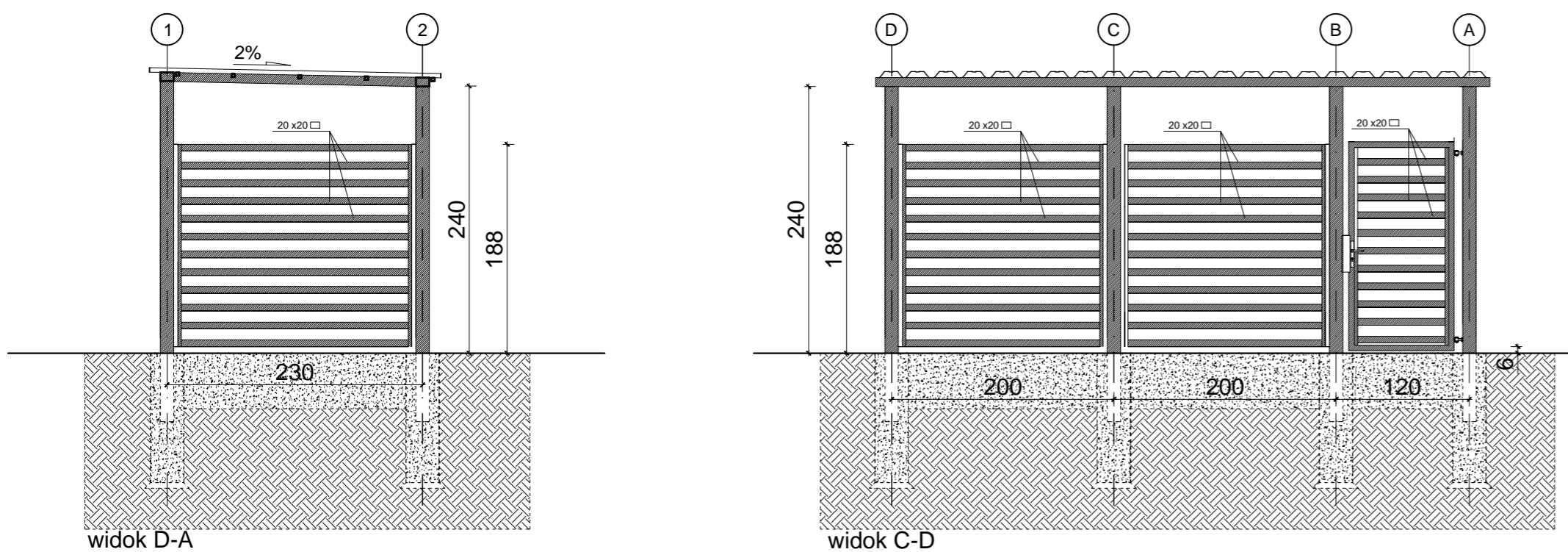
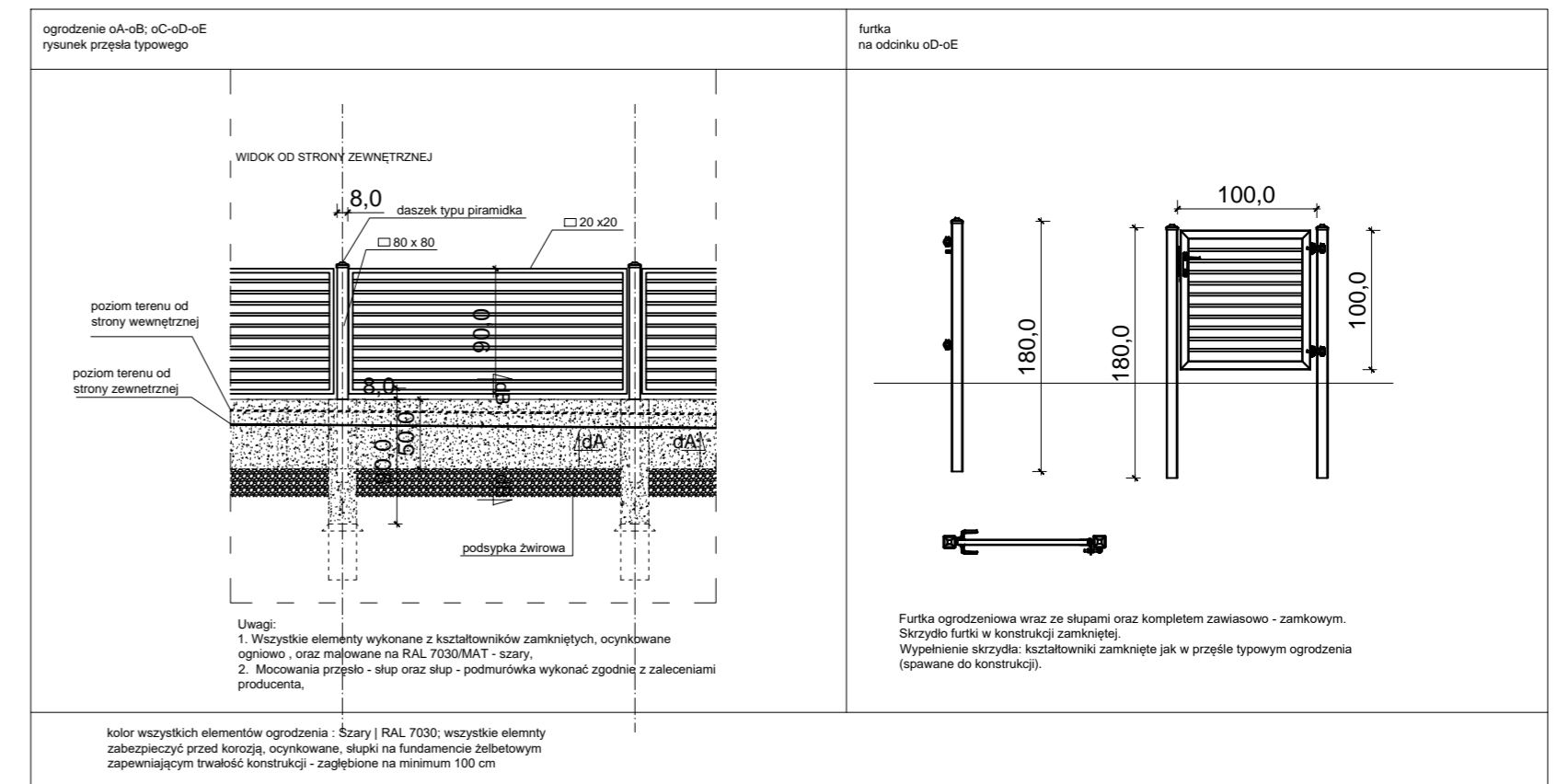


UWAGI :

1. kolor wszystkich elementów : Szary | RAL 7030; wszystkie elementy zabezpieczyć przed korozją, ocynkowane, słupki na fundamencie żelbetowym zapewniającym trwałość konstrukcji - zagłębione na minimum 100 cm
2. Elementy stalowe - Stal profilowa St3S łączone spoiną pachwinową 3mm.
3. Stal zabezpieczyć antykorozyjnie powłokami malarskimi kolor 7030/MAT - szary
4. Słupki stalowe 14x14
5. Furtka ogrodzeniowa wraz ze słupami oraz kompletem zawiasowo - zamkowym. Skrzydło furtki w konstrukcji zamkniętej. Wypełnienie skrzydła: kształtowniki zamknięte jak w przęśle typowym ogrodzenia (spawane do konstrukcji).
6. Światło przejścia furtki - min. 100 cm



System ogrodzenia:



UWAGI:

1. Wszystkie wymiary sprawdzać i pasować na budowie.
2. Nawierzchnie powiązać z istniejącą wysokością chodnika.
3. Wody opadowe zagospodarować na działce.
4. Rysunki czytać wraz z opisem technicznym.
5. Nakrywy studzienek kanalizacyjnych wydłużyć lub skrócić w celu zlicowania z projektowaną nawierzchnią.
6. Na czas robót zabezpieczyć drzewa istniejące na terenie oraz fragmenty elewacji narażone na uszkodzenia.
7. Podczas prac zlokalizować oraz zabezpieczyć sieci uzbrojenia terenu.
8. Podczas wykonywania prac przestrzegać wytycznych producenta materiału, zaleceń opracowanych dla użytych systemów technologicznych, instrukcji stosowania i montażu. Do prac budowlanych i wykończeniowych stosować materiały dopuszczone przez przepis odborne oraz najwyższej jakości, posiadające odpowiednie certyfikaty i dopuszczenia.
9. Wykonawca nie może wykorzystywać jakichkolwiek wykrytych ewentualnych braków lub błędów na swoją korzyść. W przypadku gdy wykonawca wykrył błąd powinien natychmiast poinformować Inwestora i Autora projektu aby możliwe było jego skorygowanie. Wszystkie dostrzeżone błędy lub niedokładności należy zgłaszać Autorom natychmiast po ich spostrzeżeniu.

ARCHITEKT • MARIA GRĘTKIEWICZ

| | | | |
|---------|---|-------|------------|
| obiekt | BUDYNEK MIESZKALNY WIELODZIELNY PROJEKT ZAGOSPODAROWANIA TERENU | | |
| adres | ul. Ramutta 8, Gdańsk dz. nr 90/7 obręb 110, Gdańsk | | |
| branża | architektura | | |
| autor | mgr inż. arch. Maria Grętkiewicz upr. nr 02/L00K/2016 | data | 27.06.2018 |
| faza | projekt budowlany | skala | 1:50 |
| rysunek | PROJEKT ZAGOSPODAROWANIA TERENU: ogrodzenie oraz śmietnik | nr | Z3 |